



República del Paraguay



Cuadro 1. Coberturas de vacunación por Región Sanitaria según biológico y dosis

Paraguay, 30 de diciembre 2012 - 17 de agosto de 2013

Cobertura ideal para el periodo: 63 %

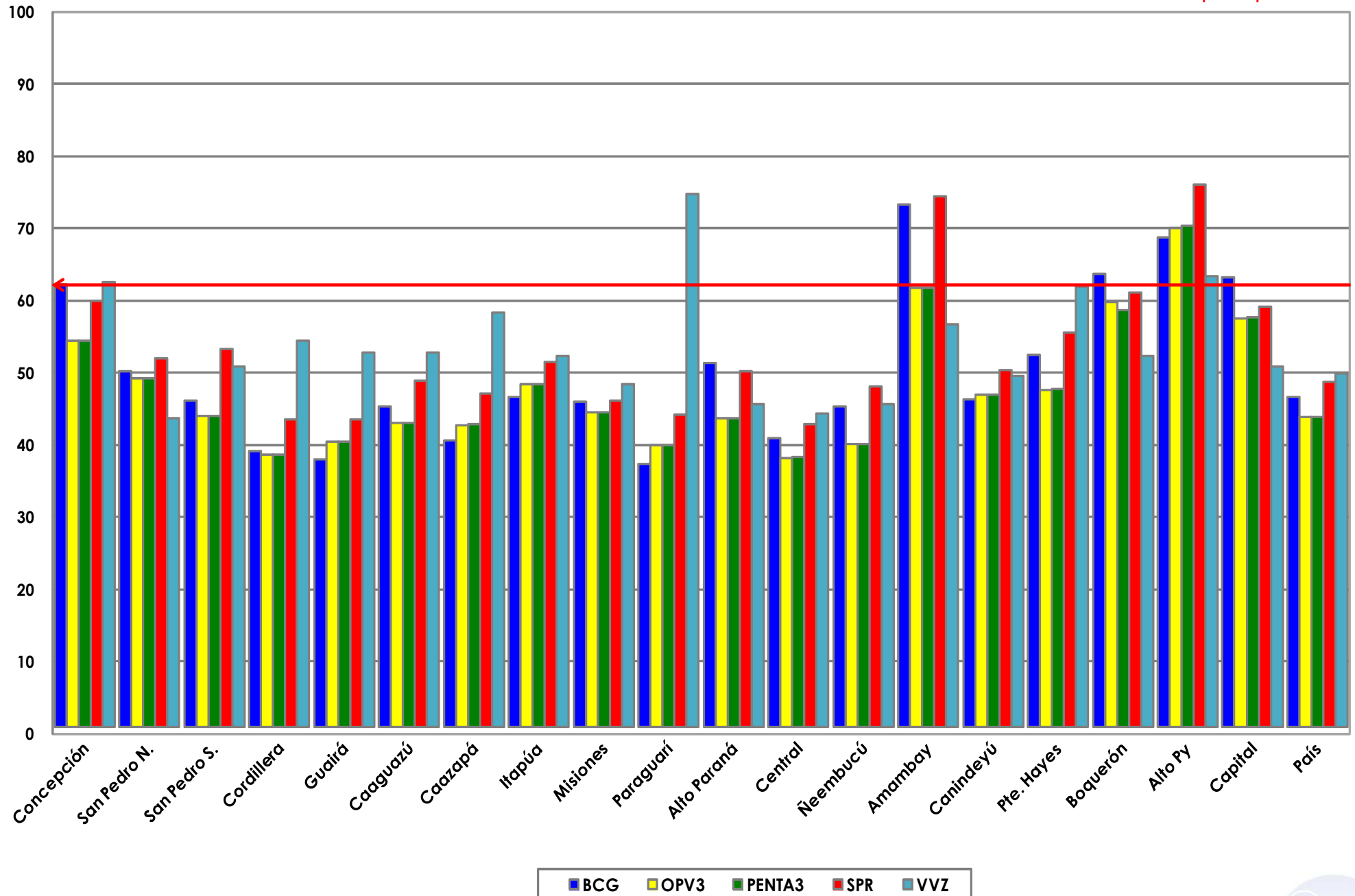
Semana N° 33

N°	Regiones Sanitarias	Menores de 1 año																	1 año											4 años								
		Pob.	1ra. Dosis						2da. Dosis					3ra. Dosis						Pob.	1ra. Dosis		Dosis Única							Pob.	Refuerzo							
			BCG	%	Rota	%	Penta	%	PCV10	%	Rota	%	Penta	%	PCV10	%	OPV	%	Penta		%	SPR	%	PCV10	%	DPT R	%	AA	%		VVZ	%	VHA	%	DPT	%	SPR	%
1	Concepción	4.886	3.041	62,2	2.846	58,2	2.910	59,6	2.869	58,7	2.665	54,5	2.787	57,0	2.727	55,8	2.659	54,4	2.661	54,5	4.896	2933	59,9	3.177	64,9	2.422	49,5	1.840	37,6	3.060	62,5	2.149	43,9	4.891	2.659	54,4	2.670	54,6
2.1	San Pedro N.	5.124	2.569	50,1	2.685	52,4	2.713	52,9	2.710	52,9	2.613	51,0	2.663	52,0	2.672	52,1	2.523	49,2	2.524	49,3	5.075	2641	52,0	2.554	50,3	2.014	39,7	2.090	41,2	2.219	43,7	1.642	32,4	4.961	2.306	46,5	2.299	46,3
2.2	San Pedro S.	3.933	1.814	46,1	1.792	45,6	1.822	46,3	1.836	46,7	1.730	44,0	1.805	45,9	1.801	45,8	1.733	44,1	1.733	44,1	3.977	2118	53,3	2.270	57,1	1.594	40,1	1.331	33,5	2.020	50,8	1.506	37,9	4.053	1.639	40,4	1.654	40,8
3	Cordillera	6.190	2.424	39,2	2.544	41,1	2.556	41,3	2.585	41,8	2.541	41,1	2.545	41,1	2.578	41,6	2.396	38,7	2.396	38,7	6.216	2709	43,6	3.228	51,9	2.308	37,1	3.317	53,4	3.383	54,4	2.828	45,5	6.245	2.611	41,8	2.602	41,7
4	Guairá	4.184	1.588	38,0	1.762	42,1	1.767	42,2	1.765	42,2	1.761	42,1	1.771	42,3	1.768	42,3	1.691	40,4	1.691	40,4	4.187	1821	43,5	2.144	51,2	1.632	39,0	2.119	50,6	2.212	52,8	1.631	39,0	4.202	1.652	39,3	1.652	39,3
5	Caaguazú	11.689	5.307	45,4	5.137	43,9	5.281	45,2	5.245	44,9	4.908	42,0	5.152	44,1	5.131	43,9	5.030	43,0	5.032	43,0	11.623	5681	48,9	6.560	56,4	4.304	37,0	4.843	41,7	6.135	52,8	4.481	38,6	11.510	4.628	40,2	4.651	40,4
6	Caazapá	3.786	1.539	40,6	1.605	42,4	1.632	43,1	1.622	42,8	1.528	40,4	1.572	41,5	1.584	41,8	1.617	42,7	1.626	42,9	3.814	1796	47,1	2.092	54,9	1.560	40,9	1.837	48,2	2.226	58,4	1.651	43,3	3.846	1.744	45,3	1.752	45,6
7	Itapúa	12.755	5.947	46,6	5.761	45,2	5.991	47,0	5.884	46,1	5.752	45,1	6.045	47,4	5.968	46,8	6.180	48,5	6.180	48,5	12.748	6567	51,5	7.308	57,3	5.538	43,4	6.398	50,2	6.661	52,3	5.125	40,2	12.663	6.073	48,0	6.094	48,1
8	Misiones	2.530	1.164	46,0	1.121	44,3	1.123	44,4	1.119	44,2	1.147	45,3	1.153	45,6	1.152	45,5	1.127	44,5	1.127	44,5	2.509	1157	46,1	1.203	47,9	962	38,3	870	34,7	1.214	48,4	926	36,9	2.494	1.094	43,9	1.094	43,9
9	Paraguarí	4.983	1.866	37,4	1.987	39,9	1.995	40,0	1.988	39,9	1.948	39,1	1.984	39,8	1.977	39,7	1.990	39,9	1.991	40,0	4.969	2199	44,3	2.800	56,3	1.990	40,0	3.452	69,5	3.712	74,7	3.010	60,6	4.996	2.248	45,0	2.247	45,0
10	Alto Paraná	18.601	9.559	51,4	8.878	47,7	9.317	50,1	9.423	50,7	8.153	43,8	8.641	46,5	8.770	47,1	8.138	43,8	8.141	43,8	18.662	9363	50,2	10.271	55,0	6.193	33,2	8.330	44,6	8.532	45,7	6.396	34,3	18.656	7.321	39,2	7.531	40,4
11	Central	47.827	19.606	41,0	18.857	39,4	19.210	40,2	19.298	40,3	18.002	37,6	18.606	38,9	18.915	39,5	18.285	38,2	18.333	38,3	47.196	20230	42,9	23.419	49,6	15.482	32,8	17.698	37,5	20.934	44,4	19.193	40,7	45.751	16.496	36,1	16.575	36,2
12	Ñeembucú	1.498	679	45,3	630	42,1	659	44,0	631	42,1	588	39,3	625	41,7	606	40,5	600	40,1	600	40,1	1.489	717	48,2	751	50,4	603	40,5	743	49,9	679	45,6	533	35,8	1.502	656	43,7	656	43,7
13	Amambay	2.928	2.145	73,3	1.918	65,5	2.033	69,4	2.075	70,9	1.809	61,8	1.940	66,3	1.992	68,0	1.807	61,7	1.807	61,7	2.909	2167	74,5	2.285	78,5	1.489	51,2	2.047	70,4	1.651	56,8	1.331	45,8	2.887	1.526	52,9	1.571	54,4
14	Canindeyú	5.259	2.436	46,3	2.485	47,3	2.568	48,8	2.470	47,0	2.351	44,7	2.561	48,7	2.490	47,3	2.472	47,0	2.472	47,0	5.336	2686	50,3	2.917	54,7	2.092	39,2	2.512	47,1	2.649	49,6	2.125	39,8	5.408	2.564	47,4	2.631	48,7
15	Pte. Hayes	2.689	1.412	52,5	1.271	47,3	1.379	51,3	1.369	50,9	1.171	43,5	1.335	49,6	1.315	48,9	1.281	47,6	1.283	47,7	2.672	1484	55,5	1.580	59,1	1.133	42,4	1.409	52,7	1.655	61,9	1.170	43,8	2.625	1.166	44,4	1.166	44,4
16	Boquerón	1.404	895	63,7	850	60,5	891	63,5	862	61,4	759	54,1	856	61,0	840	59,8	840	59,8	823	58,6	1.399	855	61,1	826	59,0	627	44,8	596	42,6	732	52,3	530	37,9	1.377	662	48,1	649	47,1
17	Alto Py	310	213	68,7	245	79,0	261	84,2	255	82,3	183	59,0	216	69,7	219	70,6	217	70,0	218	70,3	309	235	76,1	262	84,8	162	52,4	247	79,9	196	63,4	171	55,3	303	237	78,2	239	78,9
18	Capital	8.284	5.243	63,3	4.981	60,1	4.913	59,3	5.079	61,3	4.690	56,6	4.772	57,6	5.068	61,2	4.773	57,6	4.780	57,7	8.528	5040	59,1	5.053	59,3	3.566	41,8	3.726	43,7	4.341	50,9	4.441	52,1	8.960	3.823	42,7	3.984	44,5
	País	148.860	69.447	46,7	67.355	45,2	69.021	46,4	69.085	46,4	64.299	43,2	67.029	45,0	67.573	45,4	65.359	43,9	65.418	43,9	148.514	72.399	48,7	80.700	54,3	55.671	37,5	65.405	44,0	74.211	50,0	60.839	41,0	147.330	61.105	41,5	61.717	41,9

Fuente: Datos reportados al PAI-Visual - Sub-Sistema de Información de Coberturas del PAI

**Gráfico 1. Coberturas del programa regular por Región Sanitaria según biológico**  
Paraguay, 30 diciembre 2012 - 17 de agosto de 2013

Cobertura ideal para el periodo 63 %



Fuente: Datos reportados al PAI-Visual - Sub-Sistema de Información de Coberturas del PAI

